

Appareil pour presso massage péristaltique et drainage lymphatique.

■ Méthodes de presso massage

Le massage est effectué à l'aide d'une boîte à 9 alvéoles indépendantes superposées, en arêtes de poisson (kit point), à travers lesquelles la poussée de la pression se superpose graduellement sans laisser d'espaces pendant le gonflage, en éliminant ainsi le danger du flux de retour et en améliorant la circulation. Cette méthode a été étudiée à fin de "vider" le membre doucement, à partir du bas vers le haut, d'une manière continue et lente, en respectant le flux naturel du système veineux-lymphatique.

■ Dotation et technologie d'avant-garde

Grâce à un microprocesseur moderne et technologiquement avancé, un praticien encodeur vous permet de sélectionner rapidement le programme désiré, parmi une liste de 40 programmes mémorisés, ou bien de mémoriser autres 100 programmes pour créer des solutions infinies selon le problème à traiter.

Chaque secteur, en plus, peut être réglé avec des pressions différenciées. Le déroulement du programme sélectionné peut être visualisé sur l'écran graphique LCD 240x128.

L'appareil contrôle constamment, pendant l'utilisation, l'intégrité du Kit point (membres inférieurs et/ou supérieurs) et signale les possibles dérèglements à l'opérateur.

Ce système révolutionnaire permet d'obtenir toujours les meilleures performances et de ne pas interrompre le traitement.

L'emploi d'un smart-card, enfin, permet de créer des fichiers-client personnalisés.

Appareil pour pressomassage péristaltique y drenaje veno-linfático.

■ Metodología del pressomaje

El masaje se produce gracias a una primera dotada de 9 sectores independientes, superpuestos a forma de raspa de pescado (kit point), mediante los cuales el golpe presorio se sobrepone gradualmente sin dejar interespacios durante el inflado, eliminando así el reflujio y mejorando la circulación.

Este método ha sido estudiado para "vaciar" dulcemente el miembro, de abajo a arriba, de manera continua y lenta, respetando el procedimiento del sistema venolinfático.

■ Dotación y tecnología de vanguardia

Gracias a un microprocesador moderno y tecnológicamente avanzado, un cómodo encoder permite seleccionar rápidamente el protocolo a aplicar, accediendo a una librería de 40 programas a seleccionar, 100 a memorizar e infinitas soluciones personalizadas para crear, en base a la problemática a tratar.

Cada sector, además, puede ser configurado con presiones de trabajo diferenciadas y el desarrollo del programa seleccionado y visualizado en un display gráfico LCD 240 x 128.

La máquina realiza, durante el funcionamiento, un control cuidadoso de la integridad del kit point (extremidades inferiores y/o superiores) señalando al operador eventuales malfuncionamientos.

Este revolucionario sistema permite obtener siempre las mejores prestaciones además de no interrumpir el tratamiento.

El uso de la smart card, además, permite crear tarjetas-cliente personalizadas.

■ Caractéristiques techniques

- Alimentation 230 Vac, 50-60 Hz, ±10%
- (115 Vac, 50-60 Hz, ±10% sur demande)
- Puissance absorbée 150 VA
- Ecran LCD rétro-éclairé, 240x128 pixels
- Temps de traitement programmable jusqu'à 30 minutes
- Canaux sortie 10 avec un seul connecteur
- Programmes mémorisables sur mémoire utilisateur 50
- Programmes mémorisables sur Smart-card 50
- Programmes prédéfinis homme et femme 40
- Dimensions 39x30x92H cm
- Poids appareil 32 Kg

■ Características técnicas

- Alimentación de red 230 Vac, 50-60 Hz, ±10%
- (115 Vac, 50-60 Hz, ±10% bajo petición)
- Potencia absorbida 150 VA
- Display LCD retro-iluminado, 240x128 pix
- Tiempo de tratamiento programable hasta 30 minutos
- Canales de salida 10 en un único conector
- Protocolos memorizables en la memoria de usuario 50
- Protocolos pre-configurados hombre y mujer 40
- Tamaño 39x30x92H cm
- Peso cuerpo máquina 32 Kg



notes



PRESSORSS - MAC 1305/E



Appareil pour massage péristaltique et drainage

Aparato para pressomassaje peristáltico y drenaje veno-linfático.

Avantages immédiats pour vos clients

SS est indiqué pour résoudre les problèmes

- chevilles gonflées.
- circulation lymphatique.
- rétention d'eau.

SS est utilisé efficacement pour le traitement des œdèmes de la cellulite, car il augmente le flux lymphatique et veineux, élimine les toxines, aide à résorber les liquides en excès sous-peau et à augmenter la diurèse.

Beneficios inmediatos para el cliente

PRESSOMASS está indicada para resolver los siguientes problemas:

- Hinchazón en las piernas y en los tobillos.
- Mala circulación.
- Estasis linfática.
- Retención hídrica.

PRESSOMASS se utiliza eficazmente para el tratamiento de los edemas de la celulitis, ya que aumenta el flujo sanguíneo, acelera el flujo linfático y venoso, elimina las toxinas del tejido subcutáneo, ayuda a reabsorber los líquidos en exceso bajo el cutis y a aumentar la diuresis.

Accessoires en dotation

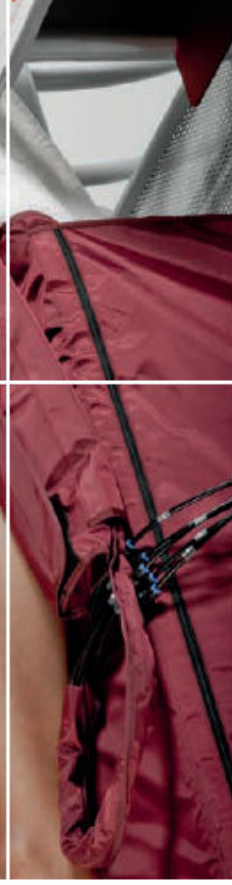
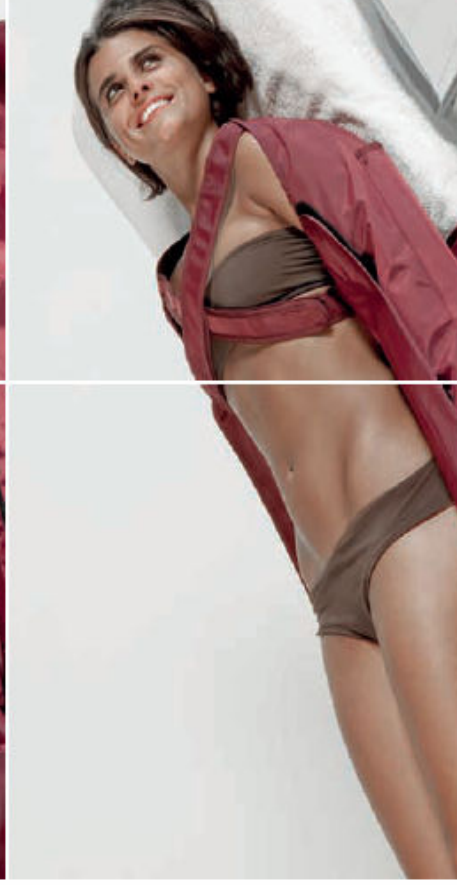
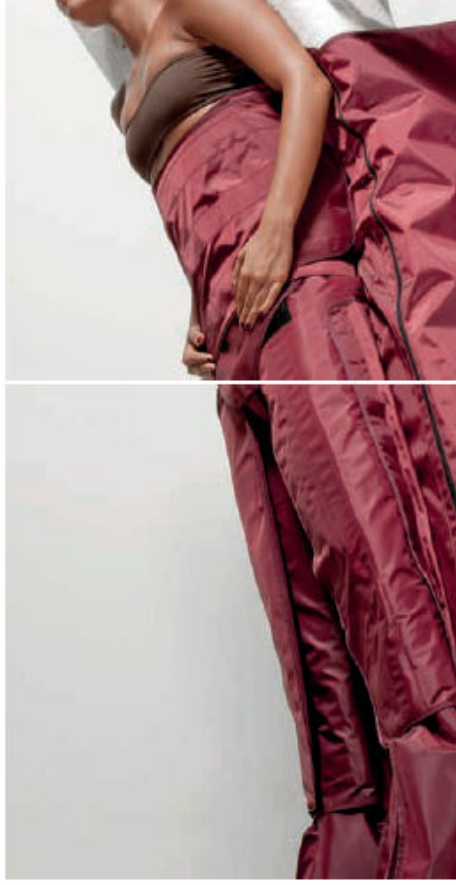
- n. 1 Point à 9 alvéoles composé de: 2 pieds à 2 alvéoles + 4 alvéoles + 1 alvéole inguinale + 1 ceinture fermée avec velcro - ACC536E
- n. 1 Sac pour jambes - ACC3121/E
- n. 1 Smart card - ACC525
- n. 1 Manuel de utilisation

Accesorios en dotación

- n. 1 Pernera kit point de 9 sectores compuesto por: 2 pies de 2 sectores, 2 perneras de 4 sectores + 1 sector inguinal + 1 ventrera de 2 sectores; cierre mediante velcro - ACC536/E
- n. 1 Bolsa para perneras - ACC3121/E
- n. 1 Smart card - ACC525
- n. 1 Manual de uso



(optional)



Accessoires optionnels

Paire de manchons à 5 alvéoles - ACC535/E

Accesorios opcionales

Par de brazos de 5 sectores - ACC535/E

Les accessoires et les pièces de rechange sont disponibles.

Están disponibles los accesorios y los recambios